

## Occupati e disoccupati

### Settembre 2010: stime provvisorie

Allo scopo di migliorare la tempestività dell'informazione statistica sull'evoluzione del mercato del lavoro, e nell'ambito degli accordi stabiliti in sede europea, l'Istat diffonde la pubblicazione delle stime mensili dei principali indicatori del mercato del lavoro derivanti dalla Rilevazione sulle forze di lavoro. Si tratta di stime provvisorie, perché basate su una parte, pur se consistente (quasi 26 mila famiglie, pari a oltre 59 mila individui, per il mese di settembre), del campione coinvolto nella rilevazione. Le stime mensili, prodotte con una opportuna metodologia statistica, sono diffuse a distanza di circa 30 giorni dalla fine di ciascun mese di riferimento.

Sulla base delle informazioni finora disponibili, il numero di occupati a settembre 2010 (dati destagionalizzati) aumenta dello 0,2 per cento rispetto ad agosto e diminuisce dello 0,1 per cento rispetto a settembre 2009. Il tasso di occupazione, pari al 57 per cento, risulta in crescita di 0,1 punti percentuali rispetto ad agosto e in riduzione di 0,2 punti percentuali rispetto allo stesso periodo dell'anno precedente.

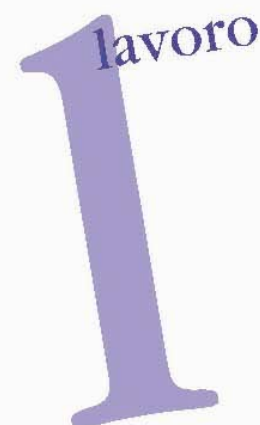
Il numero delle persone in cerca di occupazione risulta in aumento del 2,1 per cento rispetto ad agosto e dell'1,1 per cento rispetto a settembre 2009. Il tasso di disoccupazione, pari all'8,3 per cento, è in aumento di 0,1 punti percentuali rispetto ad agosto; in confronto a settembre 2009 il tasso di disoccupazione registra un aumento di 0,1 punti percentuali. Il tasso di disoccupazione giovanile è pari al 26,4 per cento, con un aumento di 1,4 punti percentuali rispetto al mese precedente e un aumento di 0,3 punti percentuali rispetto a settembre 2009.

Il numero di inattivi di età compresa tra 15 e 64 anni a settembre 2010 diminuisce dello 0,5 per cento rispetto ad agosto e aumenta dell'1 per cento rispetto a settembre 2009. Il tasso di inattività, pari al 37,9 per cento, è in calo rispetto al mese precedente (-0,2 punti percentuali) e in aumento rispetto a settembre 2009 (+0,2 punti percentuali).

Tabella 1. Popolazione per condizione; tasso di occupazione, disoccupazione e inattività. Settembre 2010 – dati destagionalizzati \*

	Valori assoluti (migliaia di unità)	Variazioni congiunturali (su agosto 2010)		Variazioni tendenziali (su settembre 2009)	
		Absolute	percentuali	assolute	percentuali
Occupati	22.913	35	0,2	-20	-0,1
Persone in cerca di occupazione	2.071	43	2,1	22	1,1
Inattivi 15-64 anni	14.986	-69	-0,5	145	1,0
	Valori percentuali	Variazioni congiunturali (su agosto 2010)		Variazioni tendenziali (su settembre 2009)	
		in punti percentuali		in punti percentuali	
Tasso di occupazione 15-64 anni	57,0	0,1		-0,2	
Tasso di disoccupazione	8,3	0,1		0,1	
Tasso di disoccupazione giovanile 15-24 anni	26,4	1,4		0,3	
Tasso di inattività 15-64 anni	37,9	-0,2		0,2	

\*dati provvisori



Istituto  
nazionale  
di statistica

COMUNICATO STAMPA

Direzione centrale comunicazione ed editoria tel. +39 06 46732244-2243  
Centro di informazione statistica  
tel. +39 06 46733105

Informazioni e chiarimenti  
Servizio Formazione e lavoro  
Roma, Via Ravà 150 - 00142  
Riccardo Gatto, tel. +39 06 46734826  
Mario Albisinni, tel. +39 06 46734731  
Andrea Spizzichino,  
tel. +39 06 46734825  
e-mail: infolav@istat.it

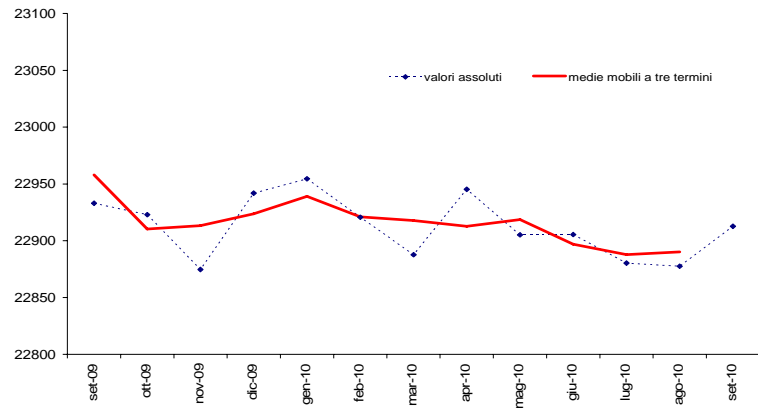
Prossimo comunicato: 30 novembre 2010  
(Stima provvisoria – ottobre 2010)



## Occupati

(dati destagionalizzati, valori assoluti in migliaia di unità)

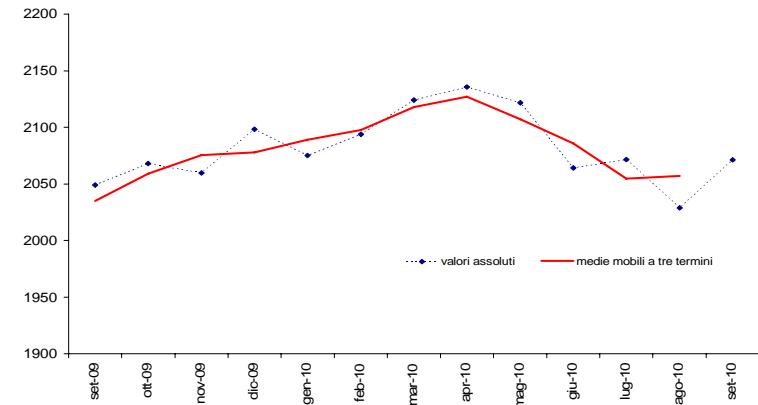
dati provvisori



## Persone in cerca di occupazione

(dati destagionalizzati, valori assoluti in migliaia di unità)

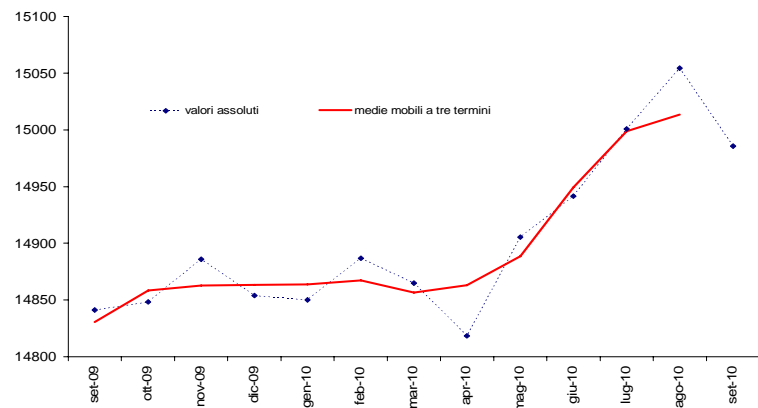
dati provvisori



## Inattivi 15-64 anni

(dati destagionalizzati, valori assoluti in migliaia di unità)

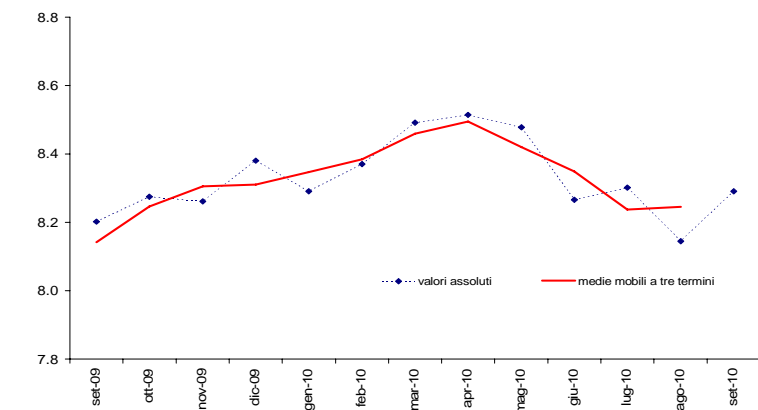
dati provvisori



## Tasso di disoccupazione

(dati destagionalizzati, valori percentuali)

dati provvisori



A settembre 2010 l'occupazione maschile registra un aumento rispetto al mese precedente dello 0,3 per cento e una diminuzione di pari entità rispetto al corrispondente mese dell'anno precedente. L'occupazione femminile diminuisce dello 0,1 per cento rispetto ad agosto, ma cresce dello 0,2 per cento rispetto a settembre 2009. Il tasso di occupazione maschile risulta pari al 67,7 per cento, in aumento di 0,2 punti percentuali rispetto al mese precedente e in diminuzione di 0,4 punti percentuali negli ultimi dodici mesi. Il tasso di occupazione femminile a settembre è pari al 46,3 per cento, invariato rispetto ad agosto, ma in diminuzione di 0,1 punti percentuali rispetto a settembre 2009.

La disoccupazione maschile diminuisce del 2,5 per cento rispetto al mese precedente e del 2,1 per cento rispetto allo stesso mese dell'anno precedente. Il numero di donne disoccupate aumenta del 7,6 per cento rispetto ad agosto e del 4,8 per cento rispetto a settembre 2009. Il tasso di disoccupazione maschile è uguale al 7,3 per cento, in diminuzione di 0,2 punti percentuali rispetto ad agosto e di 0,1 punti percentuali rispetto a settembre 2009. Il tasso di disoccupazione femminile è pari al 9,7 per cento, in aumento sia rispetto ad agosto (+0,6 punti percentuali) sia rispetto al mese di settembre 2009 (+0,4 punti percentuali).

Gli uomini inattivi sono in diminuzione dello 0,2 per cento tra agosto e settembre 2010 e in aumento del 2,4 per cento su base annua, mentre le donne inattive diminuiscono dello 0,6 per cento rispetto ad agosto e aumentano dello 0,2 per cento rispetto a settembre 2009.

Tabella 2. Popolazione per condizione e sesso. Settembre 2010 – dati destagionalizzati \*

	Valori assoluti (migliaia di unità)	Variazioni congiunturali (su agosto 2010)		Variazioni tendenziali (su settembre 2009)	
		assolute	percentuali	assolute	percentuali
<b>Maschi</b>					
Occupati	13.651	45	0,3	-43	-0,3
Persone in cerca di occupazione	1.076	-28	-2,5	-23	-2,1
Inattivi 15-64 anni	5.304	-8	-0,2	126	2,4
<b>Femmine</b>					
Occupati	9.262	-10	-0,1	23	0,2
Persone in cerca di occupazione	995	70	7,6	45	4,8
Inattivi 15-64 anni	9.682	-60	-0,6	19	0,2
<b>Totale</b>					
Occupati	22.913	35	0,2	-20	-0,1
Persone in cerca di occupazione	2.071	43	2,1	22	1,1
Inattivi 15-64 anni	14.986	-69	-0,5	145	1,0

\* dati provvisori

Tabella 3. Tasso di occupazione, disoccupazione e inattività per sesso. Settembre 2010 – dati destagionalizzati \*

	Valori percentuali	Variazioni congiunturali (su agosto 2010)	Variazioni tendenziali (su settembre 2009)
		in punti percentuali	in punti percentuali
<b>Maschi</b>			
Tasso di occupazione 15-64 anni	67,7	0,2	-0,4
Tasso di disoccupazione	7,3	-0,2	-0,1
Tasso di inattività 15-64 anni	26,9	0,0	0,6
<b>Femmine</b>			
Tasso di occupazione 15-64 anni	46,3	0,0	-0,1
Tasso di disoccupazione	9,7	0,6	0,4
Tasso di inattività 15-64 anni	48,8	-0,3	-0,1
<b>Totale</b>			
Tasso di occupazione 15-64 anni	57,0	0,1	-0,2
Tasso di disoccupazione	8,3	0,1	0,1
Tasso di inattività 15-64 anni	37,9	-0,2	0,2

\* dati provvisori